

**BestLight AG**

# LED-Profilleuchten massgeschneidert

LED Lichtlösungen in Profilen – individuell konfektioniert und anschlussfertig. Licht- und Wärmesimulationen unterstützen die Planung. Die neue Ausgabe der handlichen A5-Broschüre ist übersichtlich, komplett und praktisch. Jetzt kostenlos erhältlich!



**Wassergeschütztes LED-Profil in Fliesen**  
z.B. für Duschen, Badezimmer...

**LED Lichtlösungen in Profilen konfektioniert und anschlussfertig**

Die neue Ausgabe der Profilleuchtenbroschüre zeigt über 50 Profile, 20 LED-Bänder mit bis zu 4 Lichtfarben und Lösungen fürs Einbetonieren mit oder ohne Rand. Nachhaltige Lösungen fürs Einlegen in Fliesen, Vergiessen und Rundbiegen sind als Option erhältlich.

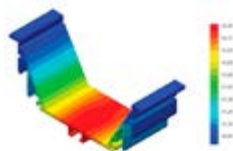
**Qualität**

Die Anforderungen an LEDs sind unterschiedlich. Effizienz, Farbtoleranz und Farbwiedergabe unserer LED- Bänder sind klar definiert. Beispiel:

Name:	Shortpitch 1800
Artikel#:	001-5020
Qualität:	PROF MacAdam3
Lichtstrom:	1777lm/m
Farbwiedergabe:	Ra>90
Leistung:	16Watt/Meter

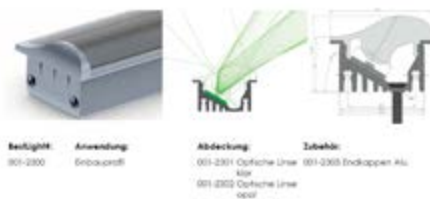
**Wärme- und Lichtmanagement**

Für viele Profile sind Wärmesimulationen sowie Lichtsimulationen verfügbar. Die Planung ermöglicht das Licht optimal zu planen: Profil, LED, Treiber und Linearlinse werden aufeinander abgestimmt – und die Leuchte wird am richtigen Ort eingesetzt.



**Einbetonierschiene**

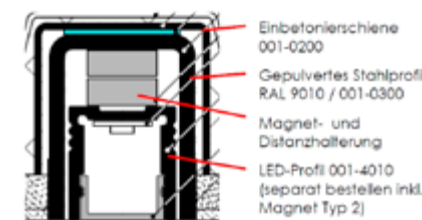
Drei Meter Schienen können auf der Baustelle zugeschnitten und aufgenagelt werden. Verlängerungs- und Verbindungsstücke sind verfügbar. Die Montage der Profilleuchte erfolgt neu mit einer kräftigen Kralenklammer. Das System ist bei «STEIGER Kalkulation» gelistet. Neu auch in einer randlosen Lösung verfügbar.



**Produktbeschreibung:** knapp, übersichtlich, komplett



**Einbetonierschiene** mit Winkelstücken und Verlängerungen



**Randlose Lösung** für Profilleuchten in verputztem Beton

**Fliesen**

Das einfache und nachhaltige System zum einlegen von Profilleuchten in Fliesen besticht durch seine Schlichtheit. Die ausgeklügelte Technik stellt den einfachen Einbau sowie die nachhaltige Wartung sicher. Mehr Informationen auf [www.bestlight.ch](http://www.bestlight.ch)

Jetzt die Broschüre online durchsehen oder gleich bestellen. Die Bestlight AG bietet individuelle Beratung mit Produkten im top Preis-Leistungsverhältnis.



**elektro**komponenten.ch  
energie // licht

**Kontakt:**  
BestLight AG, 3422 Kirchberg  
Tel. 033 511 25 25, Fax 033 511 25 26  
info@bestlight.ch, www.bestlight.ch

