

## BestNews

### Über 65 % Energieeinsparung

Hochdruck Gasentladungsleuchten waren bis vor kurzem im Showroom der Garage Schneeberger Automobile im Einsatz.

Der hohe Energieverbrauch und teure Ersatzleuchtmittel veranlassten die Firma Schneeberger sich für Alternativen umzusehen, welche Betriebskosten und Energieverbrauch senken.

Die Leuchtenkörper sollten möglichst unverändert bleiben.

Eine Sonderanfertigung von BestLight konnte dem Bedürfnis nach E-Safe und Langlebigkeit gerecht werden.

Eine Spezialanfertigung von LED-Leuchten ermöglichte eine Plug & Play Umrüstung der über 100 Lichtpunkte in kürzester Zeit. Das ursprüngliche Design der Leuchtenkörper blieb weitgehend erhalten.

Einige Daten:

- ▶ Mehr & besseres Licht
- ▶ Energieeinsparung von über 65%
- ▶ Break Even unter 3 Jahren

Die 800m<sup>2</sup> werden mit 1,2 kW betrieben bei einer mittleren Beleuchtungsstärke von 500 Lux erreichen wir eine Effizienz von 1.5 Watt pro m<sup>2</sup>.



#### Know-How:

Energiesparen liegt im Trend – Wie genau ist der Energiebedarf der verschiedenen Leuchtmittel?

Generell lässt sich keine genaue Aussage machen – Äussere Faktoren wie Bauart, Einsatzort und Anwendungsart haben einen grossen Einfluss.

Die Qualität der LED's ist sehr unterschiedlich – Stand der Technik ist aktuell 80-100 Lumen pro Watt

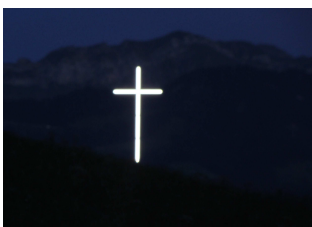
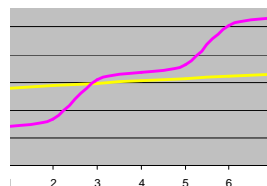
Als einfache Faustformel können effiziente LED's wie folgt mit anderen Leuchtmitteln verglichen werden:

- 8x effizienter als die Glühbirne
- 6x effizienter als Halogen
- 2x effizienter als FL-Systeme

Für eine genaue Aussage sollte der Fachmann beigezogen werden.

#### Betriebskosten

- BestLight LED
- bisherige Technik



#### Kreuzbeleuchtung

Innovative LED-Anwendung im Aussenbereich.

In Romoos (LU) genauer auf der Schwesteregg wird ein 6 Meter hohes Chruzifix mit LED beleuchtet.

Das Kreuz ist bei Nacht auf über 4 Kilometer sichtbar und verbraucht geringe 15 Watt pro Seite.



Die filigrane LED-Profilleuchte ist Tagsüber kaum sichtbar und lässt die Schlichtheit der Holzkonstruktion unberührt.

#### BestLight AG

Industrie Neuhof 31  
3422 Kirchberg

Phone: +41 33 511 25 25  
Fax: +41 33 511 25 26

[www.bestlight.ch](http://www.bestlight.ch)  
[info@bestlight.ch](mailto:info@bestlight.ch)

#### LED in Form und Funktion

- ▶ Innen- und Aussenbeleuchtung
- ▶ Signalisation / Beschriftung
- ▶ Energie-Einspar-Lösungen

# BestLight

www.bestlight.ch

## BestNews

### Tube

Die „tube“ vereint energiesparende Lichttechnik mit modernster Technik in einem ansprechendem Design.

- ▶ Design mit Beton und LED
- ▶ Innovative Materialien kombiniert
- ▶ Beton — LED — Design

Einzigartig wird Beton als Grundmaterial in die Leuchte integriert. Die Eigenschaften des faserverstärkten Leichtbetons erlauben eine effiziente Kühlung der LED und ermöglichen eine LED-Lebensdauer von mindestens 30'000h.

#### Material:

- ▶ Leistungsstarke LED's strahlen angenehmes Licht aus.
- ▶ Bestes Licht bei höchster Energieeffizienz.

Die tubes sind einfach umbaubar für verschiedene Anwendungen. Aus der Pendelleuchte wird im Handumdrehen eine attraktive Stehleuchte.



Einfaches Umschrauben macht aus der Wandleuchte eine Pendelleuchte ....



### Strassenbeleuchtung mit LED

Die Anforderungen an die Beleuchtung des neuen Kreisels in Iffwil waren speziell. Kandelaber an den Strassenrändern positioniert haben wegen regem landwirtschaftlichen Verkehr eine kurze Lebensdauer.

Die Spezialanfertigung der LED-Zwillingsleuchte erlaubt die Positionierung von einem einzelnen Masten mitten im Kreisel. Somit konnte auch der Montageaufwand wesentlich reduziert werden.

Die Sicherheit auf dem Kreisel steigt dank optimaler Ausleuchtung und idealer Farbwiedergabe des LED-Lichtes.

- ▶ Kreiselleuchte mit 1 Masten
- ▶ 150 Watt beleuchten Kreisel (Kreiseldurchmesser: 25m, Em: 16 Lux)
- ▶ Weisses Licht für mehr Sicherheit



#### kurz notiert:

**Energie Apéros** – BestLight stellt die LED-Technologie am 9. April am Energieapéro von Energie Cluster in Bern vor.

**Komplettes LED-Haus** – an der Allmendgasse 10 in Thun ist ein Haus komplett mit BestLight Lichttechnik ausgerüstet. Spezialanfertigungen decken die Bedürfnisse des Bauherren.

**Willkommen** – Zur Verstärkung unseres Teams heissen wir Urs Grütter als Projektleiter Innendienst & Technik seit Anfang Jahr willkommen.

**Vielen Dank** – an Hannes Trachsler für die Unterstützung bis letzten Herbst. Wir wünschen weiterhin viel Erfolg.

#### Links:

BestLight Shop:  
[www.bestlight.ch/shop/catalog/](http://www.bestlight.ch/shop/catalog/)

Schneeberger Automobile:  
[www.schneeauto.ch](http://www.schneeauto.ch)

Schwesteregg:  
[www.schwesteregg.ch](http://www.schwesteregg.ch)

HeGeBe Thun:  
[www.hegebe-thun.ch](http://www.hegebe-thun.ch)

#### BestLight AG

Industrie Neuhof 31  
3422 Kirchberg

phone: +41 33 511 25 25  
fax: +41 33 511 25 26

#### Administration:

Christine Schürch  
[christine.schürch@bestlight.ch](mailto:christine.schürch@bestlight.ch)

#### Technik

Urs Grütter  
[urs.gruetter@bestlight.ch](mailto:urs.gruetter@bestlight.ch)

#### Marketing:

Michael Kummer  
[michael.kummer@bestlight.ch](mailto:michael.kummer@bestlight.ch)

#### Geschäftsführung:

Andreas Bieri  
[andreas.bieri@bestlight.ch](mailto:andreas.bieri@bestlight.ch)

**BestLight**  
www.bestlight.ch